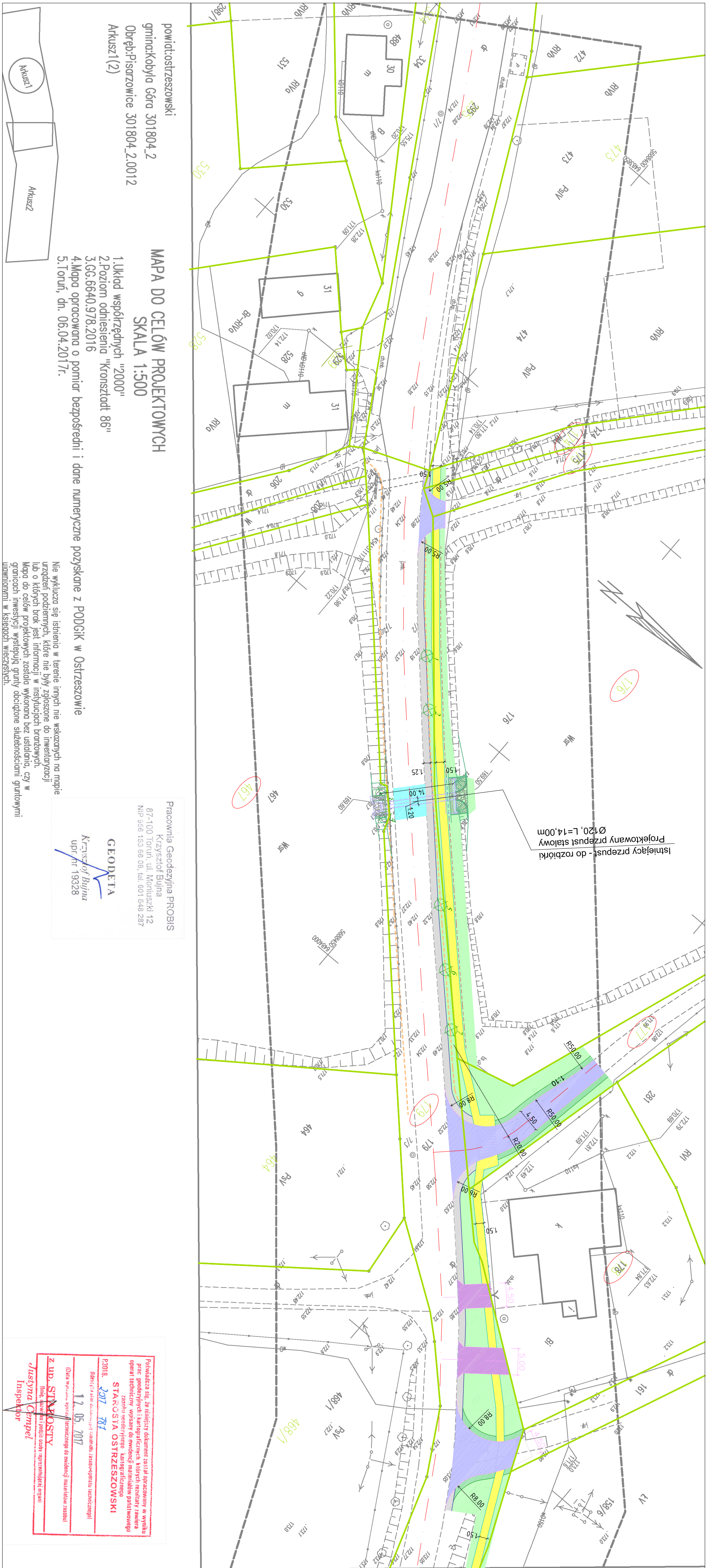


LEGENDA:

- proj. chodnik – betonowa kostka brukowa szara, gr.8cm
- proj. odtworzenie nawierzchni bitumicznej jezdni
- proj. pobocze z deszcznika
- proj. zieleni
- proj. umocnienie skarp kamieniem na betonie
- proj. umocnienie dna cieku narzutem kamiennym
- proj. bariera energochłonna
- proj. ogrodzenie segmentowe typu A, h=110cm
- proj. balustrada typu mostowego
- istniejące granice działek
- działki, na których zlokalizowana jest inwestycja

JEDNOSTKA PROJEKTOWA		SD PROJEKT s.c.	
SD PROJEKT		ul. Szymborska 10/8	
NAZWA I ADRES ZAMAWIAJĄCEGO		SD PROJEKT s.c.	
Wielkopolski Zarząd Dróg Wojewódzkich		60-254 Poznań	
w Poznaniu			
ul. Włoczek 51			
61-623 Poznań			
TEMAT		Budowa chodnika w ciągu drogi wojewódzkiej nr 449	
OPRACOWANIA:		Sydów-Błaszk w m. Pisarzowice	
STADIUM:		PROJEKT BUDOWLANY	
BRANŻA:		OBIEKTY INŻYNIERSKIE	
FUNKCJA		UPRAWNIENIA	
PROJEKTANT		mgr inż. Maria KACZAN-WELCER	
SPRAWDZAJĄCY		mgr inż. Weronika SŁODKOWICZ	
DATA:		MAJ 2017 r.	
TYTUŁ RYSUNKU		Plan sytuacyjny	
		M.01	



powiat:ostreszowski
gmina:Kobyła Góra 301804.2
Obręb:Pisarzowice 301804_2.0012
Arkusz(1/2)

MAPA DO CELÓW PROJEKTOWYCH
SKALA 1:500
1.Układ współrzędnych "2000"
2.Poziom odniesienia "Kronstadt 86"
3.GG.6640.978.2016
4.Mapa opracowana o pomiar bezpośredni i dane numeryczne pozyskane z PODGK w Ostreszowie
5.Toruń, dn. 06.04.2017r.

GEODETA
Krzysztof Bujna
upr.nr 19328

Nie wyklucza się istnienia w terenie innych nie wskazanych na mapie urządzeń podziemnych, które nie były zgłoszone do inwentaryzacji lub o których brak jest informacji w instytucjach branżowych.
Mapa do celów projektowych została wykonana bez ustalania, czy w granicach inwestycji występują grunty obciążone służebnościami granicznymi: użytkownikami, w księgach wieczystych.

Pracownia Geodezyjna PROBIS
Krzysztof Bujna
NIP 556 153 66 08, tel. 601 648 287

Praswadcza się, że niniejszy dokument został opracowany w wyniku prac geodezyjnych i kartograficznych, których rezultaty zawiera opierał techniczny wpisany do ewidencji materiałów printuowego zasobu rezerwowego kadrowo-inżynierskiego
STACJA OSTRESZOWSKI
2018 2017 787
12.05.2017
Data wydania: 12.05.2017
Z up. STACJA
Jusztyna Gempel
Inspektor